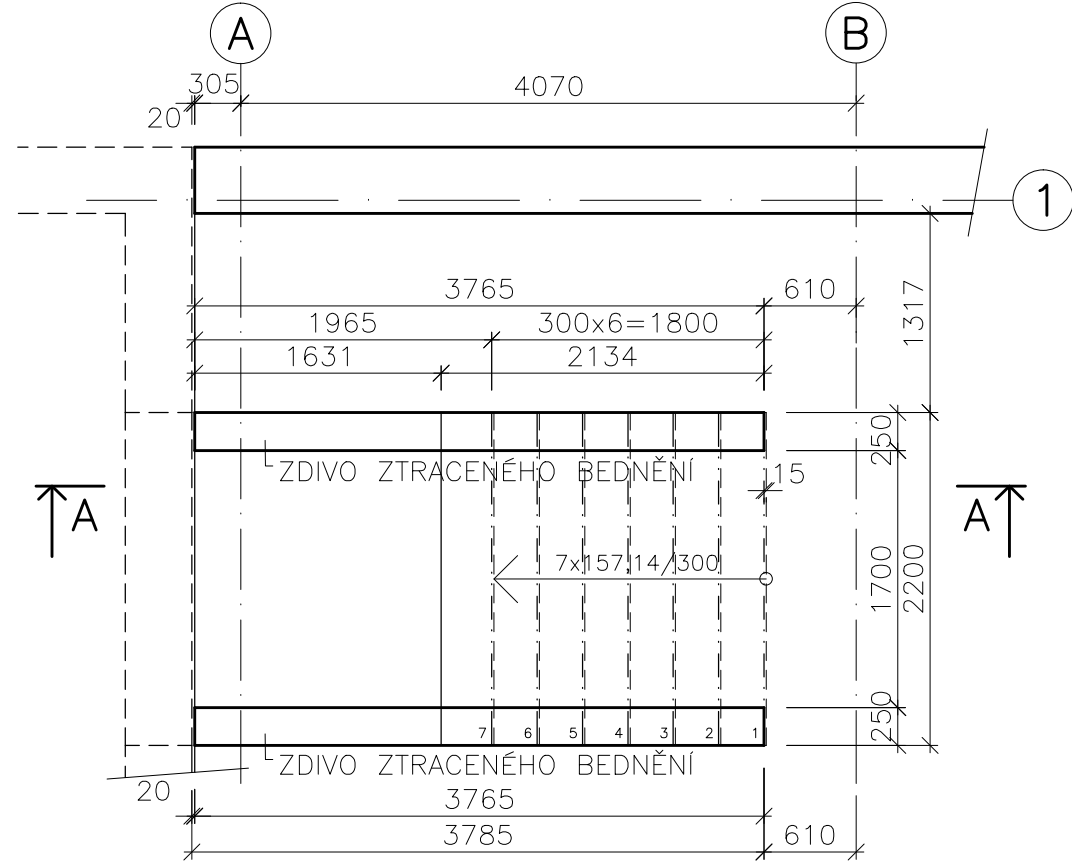
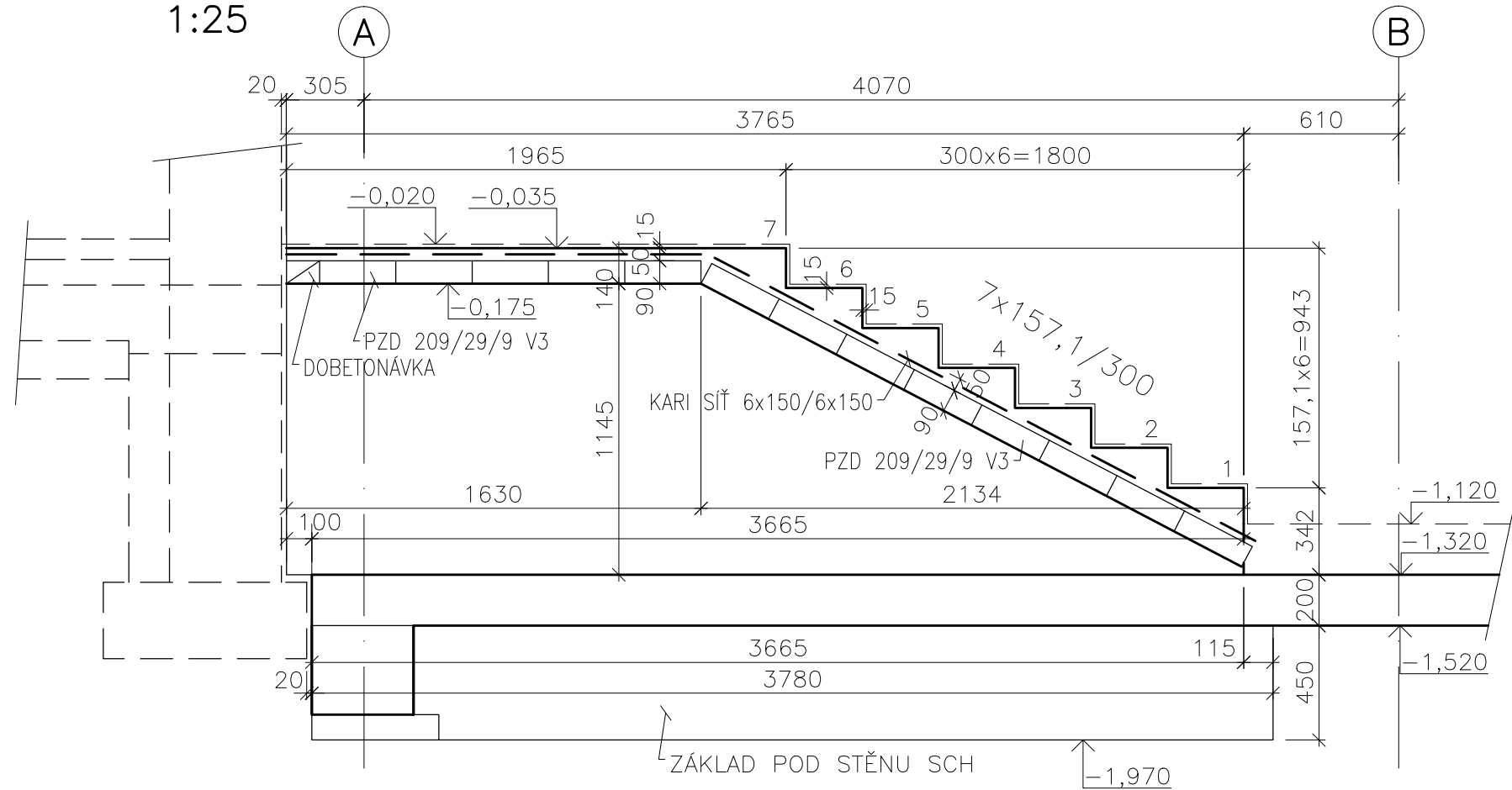


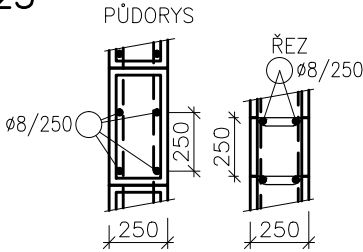
SCHODIŠTĚ SCH1 – TVAR
PŮDORYS 1:50



ŘEZ A-A
1:25



VÝZTUŽ ZDIVA Z BEDNÍCÍCH DÍLCŮ
KB BLOK KBZ-25
1:25



HMOTNOST VÝZTUŽE SCHODIŠTĚ
KARI SÍŤ: 150/6,0-150/6,0 3x2M

70 KG/M3

HMOTNOST VÝZTUŽE ZTRACENÉHO BEDNĚNÍ 100 KG/M3

VÝPIS PZD:
PZD 209/29/9 V3 , 13 KS

VŠECHNY DÉLKY PŘEMĚŘIT NA STAVBĚ

BETON dle ČSN EN 206+A2 a ČSN P 73 2404
C 20/25-XC1-CI 0,2 Ecm=30 GPa
Dmax 16-S3
OCEL B500B
KRYTÍ VÝZTUŽE 20MM

Vypracoval	ING. FORALOVÁ	HIP ING. R. BÍLEK	ING.VLADIMÍR KRATOCHVÍL		
Investor	STATUTÁRNÍ MĚSTO BRNO, MĚSTSKÁ ČÁST		LUŽNÁ 41, 617 00 BRNO		
	BRNO–CHRLICE, CHRlickÉ Náměstí 1/4, BRNO		tel. 603 180890		
Místo stavby	JANA BROSKVY 388/3, BRNO–CHRLICE		email:kratochvil.vl@volny.cz		
Akce ZŠ A MŠ JANA BROSKVY – REKONSTRUKCE ŠKOLNÍ KUCHYNĚ			Zak.č.		Paré
			Stupeň	DPS	
Objekt SO–01			Datum	03/2024	
Obsah D.1.2 STAVEBNĚ KONSTRUKČNÍ ŘEŠENÍ			Měřítko	Příloha č.	
SCHODIŠTĚ SCH1 – TVAR			1:50,25	D.1.2.13	